

Tolókapu automatika kezelési útmutató

REWLEX tolókapu motor

A kapu kezelése rendkívül egyszerű. Ugyanaz a nyomógomb szolgál a kapu nyitására és zárására is. (A gombot kb. 1-2 másodpercig tartsa nyomva.) Amennyiben mozgás közben nyomja meg a gombot, a kapu megáll. A következő gombnyomásra az ellenkező irányba indul el.

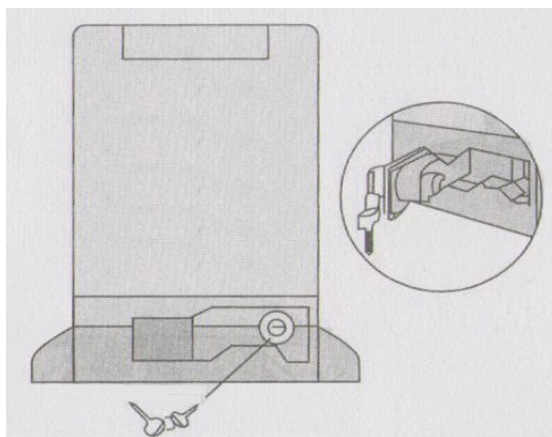


Az egyik gomb csak 1 métert nyitja a kaput. Ha ismételten megnyomja még egy métert nyitja.

A másik gomb végig nyitja, zárja és az zárja a kiskaput .

A kapu alkalmas arra, hogy (60 vagy 120 sec. leteltével) automatikusan bezárjon. (Ez az üzemmód nem javasolt abban az esetben, ha a rendszerhez nem szereltetett fel biztonsági fotocellát.) Ha kapuja automatikus zárásra van állítva, de Ön most átmenetileg azt szeretné, hogy a kapuja ne záródjon be, (rakodik, vagy olyan munkákat folytat, amihez a kapunak nyitva kell lennie) egyszerűen (a végállás előtt) a nyomógommbal állítsa meg a kaput. Ekkor a motor csak vezérlés hatására záródik be.

A fotocellával szerelt kapu zárása (sem automatikusan, sem nyomógommbal) nem lehetséges abban az esetben, amikor a fotocellák között akadály van. Amennyiben a már záródó kapuk közé kerül be az akadály, a kapuk visszafordulnak. (A nyitásnál a fotocellának nincs szerepe.)



Áramszünet esetén:

- A készülékhez mellékelt kulcs segítségével nyissa ki a kioldó kar reteszét.
- **A kart nyissa ki kb. 85 fokig.**
- Kézzel nyissa ki majd zárja be a kaput.
- Hajtsa vissza a kart, és nyomja be teljesen
- Zárja vissza kulccsal.

Karbantartás.

Télen, havazás vagy ónos eső után, a fogaslécről távolítsa el a havat, jeget.

A készülék más házilag elvégezhető karbantartást nem igényel. Semmiképpen se zsírozza a fogaslécet, vagy a fogaskereket, mivel a zsírba ragadó por, homokszemcsék jobban koptatják a szerkezetet. (Ha a kapu nyikorog, azt valószínűleg nem a motor adja, hanem a kapu kerekei, vagy felső vezető görgője.)

Üzemzavar elhárítás:

- A kapu nem nyílik:
- Ellenőrizze, hogy van e áram.
 - Vizsgálja meg nincs e akadály a kapu útjában.
 - Nézze meg, hogy a kaput nem zárta e be valaki kulcsra.
 - Ellenőrizze távirányítója elemét.
*Gombnyomásra az ellenőrző lámpa világít (villog) e
(Az elem kimerülésének biztos jele, ha a vezérlési távolság egyre csökken, illetve több egymás utáni gombnyomást nem hajt végre az automatika)*
 - Vizsgálja meg, hogy zárva van e a kézi működtetés kapcsolója.

Télen hóesés után :

- Ha a kapu meg sem mozdul: ellenőrizze, hogy nem fagytak le a kerekek
- Ha a kapu megmozdul, de nem nyit ki teljesen:
A fogaslécra esett hó megfagyva, a végállás kapcsolót képes megzavarni és hamis jelet adni:
Takarítsa le a havat, jeget a fogaslécről.

- A kapu nem zár:
- Vizsgálja meg nincs e akadály a kapu útjában.
 - Nézze meg, nincs e letakarva a fotocella.
(Ekkor a kapu kinyílik, de nem zár be.)
 - Vizsgálja meg, hogy zárva van e a kézi működtetés kapcsolója.